

ACTUALITÉS

EDITION DU 03/12/2018

Le promoteur marseillais, Immalliance, sur le podium de l'habitat innovant



Le promoteur marseillais Immalliance construit 1500 logements neufs chaque année et vient de remporter la médaille de bronze de l'habitat innovant. © La Pinède / La Penne sur Huveaune / Immalliance

TAGS :

Immobilier neuf Marseille, promoteur immobilier, Immalliance, LCA-FFB, Challenge Habitat Innovant

Le promoteur marseillais, Immalliance, vient d'obtenir la médaille de bronze lors du Challenge de l'Habitat Innovant de l'union professionnelle, LCA-FFB. Coup de projecteur sur cette entreprise qui se revendique « loin des majors » de la promotion immobilière.

« *Nous vendons une relation humaine* », voilà comment le groupe marseillais Immalliance montre sa différence sur le marché de la promotion immobilière. Même si elle se revendique « loin des majors », l'entreprise vend tout de même près de 1 500 logements neufs par an. Si les ventes en bloc aux institutionnels et aux bailleurs représentent 60 % des ventes, c'est par sa stratégie de proximité qu'Immalliance parvient à séduire les 40 % d'acquéreurs particuliers restants, répartis moitié / moitié entre accédants à la propriété et investisseurs particuliers.

« *Les acquéreurs n'auront affaire qu'à une seule personne : le responsable du programme* », précise la porte-parole Nihad Ahram. « *200 000 € pour un logement neuf, c'est l'investissement d'une vie en résidence principale, il s'agit donc de ne pas laisser dans le noir les acheteurs, alors qu'avec la VEFA, il est difficile de se projeter* ».

Même chose pour l'achat de foncier : une seule et même personne sera présente jusque chez le notaire. Ici, pas de commission d'engagement et une forte réactivité : « *nous parvenons à faire des propositions dans la semaine pour un terrain* ».

Un développement jusqu'à Nice et Annecy

Si Immalliance est basé à Marseille, son terrain de prédilection reste le Var avec des opérations neuves en ce moment à Bormes-les-Mimosas avec « *Les Terrasses des Pins* » ou encore à Vidauban où une centaine de logements neufs sont actuellement en chantier. Le promoteur travaille aussi en Corse, exemple à Solenzara avec la commercialisation d'une cinquantaine de logements neufs.

En s'appuyant sur des personnes locales, Immalliance se développe depuis une année à Nice avec déjà deux opérations lancées et récemment dans la région d'Annecy en Haute-Savoie avec des programmes neufs à Poisy et Chens-sur-Léman.

Issu d'une entreprise de maîtrise d'œuvre au départ, Immalliance profite d'un réel savoir-faire en matière de construction, tout en adaptant sa production selon les fonciers. Dans le 15^{ème} arrondissement de Marseille, le promoteur a imaginé un programme neuf avec du logement modulable : un quatre-pièces pourra à l'avenir se transformer en deux deux-pièces par exemple.

Autre illustration de sa touche « *multicarte* », l'opération « *La Pinède* » à La Penne-sur-Huveaune dans les Bouches-du-Rhône. Entre Aubagne et Marseille, se construit une opération de 400 logements neufs sociaux, à loyers intermédiaires ou en accession libre et dont une centaine de lots en résidence senior ; mais aussi des commerces et bureaux, une micro-crèche. A quoi s'ajoutera également une nouvelle école construite par la ville.

Avec le gestionnaire Hapi, Immalliance y a développé un concept de résidences seniors sociales

pour des personnes âgées autonomes ayant entre 1 100 et 1 500 € de revenus et donc des loyers en fonction pour des studios et studios bis pour les couples, tous avec terrasse. A proximité des transports, cette opération vient de participer au **Challenge de l'Habitat Innovant de LCA-FFB**, obtenant la médaille de bronze.

Médaille de bronze pour l'opération « La Pinède »

La première tranche de 86 appartements neufs de l'opération « *La Pinède* » est en chantier et c'est ce programme neuf qui a obtenu la médaille de bronze dans le Challenge de l'Habitat Innovant de LCA-FFB, Les Constructeurs et Aménageurs de la Fédération Française du Bâtiment, organisé lors du séminaire technique à Athènes. Sur 5 500 m², les deux bâtiments en R+3 et les parkings en R-2 seront livrés en 2020. La ligne conductrice de ce projet « *offrir un cadre de vie de qualité* ». Pour cela, une décoratrice d'intérieur a créé 4 packs de décoration, tandis qu'à l'extérieur, 500 m² de jardins partagés et trois ruches seront mis en place pour créer du lien social. Un mix électricité/gaz, avec des chaudières individuelles, doit permettre d'obtenir un renforcement des performances énergétiques, au-delà de la réglementation thermique en vigueur. Via une application sur smartphone, les occupants pourront mieux gérer leurs consommations. Objectif : diviser par trois la facture des charges.

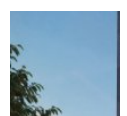
En savoir plus

Voir les ► [programmes neufs d'Immalliance](#)

Les autres articles de la catégorie « **Actualités** »

- [Record pour les ventes de logements neufs autour de Paris](#)
- [Covid-19 : les promoteurs de la FPI solidaires !](#)
- [50 000 logements neufs pour relancer l'activité après le Covid-19](#)
- [Le logement neuf à La Rochelle surperforme](#)
- [L'immobilier neuf à Marseille séduit les investisseurs](#)
- [Belle année pour l'immobilier neuf à Nantes Métropole](#)

Découvrez notre sélection de programmes neufs





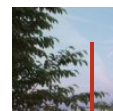
En Aparte
Drancy
 Seine-Saint-Denis 93
 3 pièces



Caractère
Argenteuil
 Val d'Oise 95
 4 pièces



Villa Mansart
Saint-Fargeau-Ponthierry
 Seine et Marne 77
 2, 3, 4 pièces



|
 |
 |
 |



© 2020 •
 Actualité de
 l'immobilier neuf
 sur [infos.trouver-un-logement-neuf](https://infos.trouver-un-logement-neuf.com)

[Mentions légales](#)

[Accueil](#)

[Haut](#)

LES 5 ARTICLES LES PLUS LUS

- ▶ Mesures sanitaires : le robinet du...
- ▶ Coronavirus et promotion immobilière : ...
- ▶ Covid-19 : les promoteurs de la FPI...
- ▶ 50 000 logements neufs pour relancer...
- ▶ Négociation immobilier neuf : peut-on...
- ▶ Top 10 des articles

DÉCOUVREZ NOS SITES POUR TROUVER UN LOGEMENT NEUF

- ▶ Le Spécialiste pour trouver un logement neuf sur internet [Pinel](#)
- ▶ Le site spécialiste de la loi [Habiter](#)
- ▶ Le plus court chemin pour habiter ou investir dans un logement neuf [écohabitat](#)

Retrouvez nos éditions locales		Bordeaux	Grenoble	Lille	Lyon	Marseille	Montpellier
Nantes	Nice	Paris	Rennes	Strasbourg	Toulouse	▼ France	